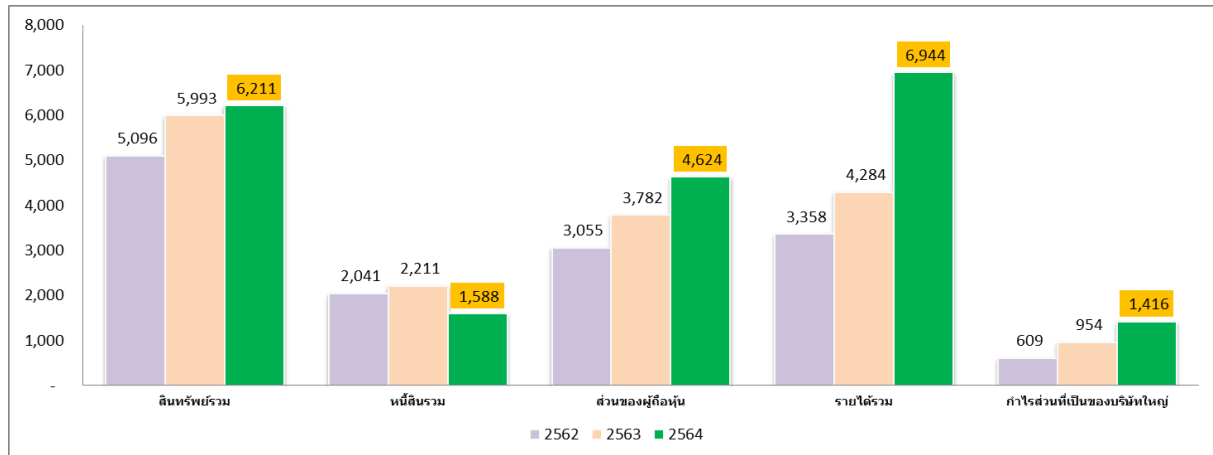


ข้อมูลทางการเงินที่สำคัญ (งบการเงินรวม)

หน่วย : ล้านบาท



งบกำไรขาดทุน (ล้านบาท)	2562	2563	2564
รายได้จากการขายและให้บริการ รวมรายได้ตามสัญญา	3,300.34	4,251.78	6,906.59
รายได้รวม	3,357.88	4,283.88	6,943.91
ค่าใช้จ่ายรวม	2,706.36	3,161.29	5,304.13
กำไรจากการดำเนินงาน	651.51	1,122.59	1,639.78
ต้นทุนทางการเงิน และภาษีเงินได้	32.04	133.46	180.46
กำไรสุทธิส่วนที่เป็นบริษัทใหญ่	608.54	954.08	1,415.77

งบแสดงฐานะการเงิน (ล้านบาท)	2562	2563	2564
สินทรัพย์รวม	5,096.49	5,993.07	6,211.11
หนี้สินรวม	2,041.32	2,210.69	1,587.50
ส่วนได้เสียที่ไม่มีอำนาจควบคุม	66.59	97.66	156.31
ส่วนของผู้ถือหุ้นที่เป็นบริษัทใหญ่	2,988.58	3,782.37	4,623.61